



## **1 - Reformulação dos documentos estratégicos do AVERT**

Ao longo deste ano letivo será dinamizado o processo de reformulação dos documentos estratégicos do AVERT:

### ➤ **PROJECTO EDUCATIVO DO AGRUPAMENTO**

“Documento que consagra a orientação educativa da escola, elaborado e aprovado pelos seus órgãos de administração e gestão para um horizonte de três anos, no qual se explicitam os princípios, os valores, as metas e as estratégias segundo os quais a escola se propõe cumprir a função educativa” (Ponto 1-a, do Capítulo II do Decreto-Lei nº 75/2008).

### ➤ **PROJECTO CURRICULAR DO AGRUPAMENTO**

“As estratégias de desenvolvimento do currículo nacional, visando adequá-lo ao contexto de cada escola, são objeto de um projeto curricular de escola, concebido, aprovado e avaliado pelos respetivos órgãos de administração e gestão” (Ponto 3 do artigo 2º do Decreto-Lei nº 6/2001).

### ➤ **REGULAMENTO INTERNO**

“Documento que define o regime de funcionamento do agrupamento de escolas ou da escola não agrupada, de cada um dos seus órgãos de administração e gestão, das estruturas de orientação e dos serviços administrativos, técnicos e técnico-pedagógicos, bem como os direitos e os deveres dos membros da comunidade escolar” (Ponto 1-b, do Capítulo II do Decreto-Lei nº 75/2008).

Construir o Projeto Educativo do Agrupamento (PEA) é, por um lado, assumir a autonomia que é reconhecida à Escola como instituição educativa e, por outro, consolidar um processo de identidade, fundamental para o exercício dessa autonomia. Construir um PEA é refletir sobre o agrupamento, identificando pontos fracos e pontos fortes, ameaças e oportunidades e, através de uma visão estratégica alicerçada nos dados da realidade emergente, definir uma missão conducente à criação de uma escola de qualidade, que responda, verdadeiramente aos contextos que a sociedade atual estabelece. Neste sentido, o PEA é um trabalho coletivo que só tem sentido, se entendido como tal, visto que se assumirá, naturalmente, como uma das faces do rosto do agrupamento e de toda a comunidade.

A construção de um documento desta natureza, pressupõe um conhecimento profundo de todos os intervenientes no processo educativo (alunos, famílias, professores, assistentes operacionais, assistentes administrativos, parceiros externos, entre outros) e implica a participação efetiva de todos eles.

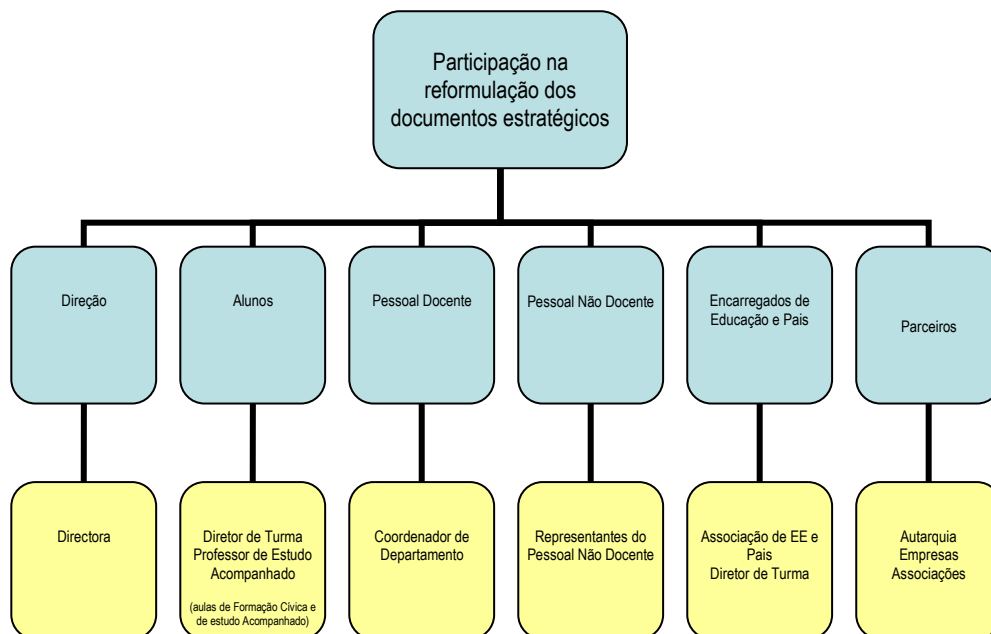
O PEA, o Projecto Curricular de Agrupamento (PCA) e o Plano Anual de Actividades (PAA), bem como o Regulamento Interno (RI), são os instrumentos fundamentais da autonomia da escola. Para atingirem esse desiderato precisam de ser exequíveis, flexíveis e adaptados à realidade a que se destinam.

**Venho, assim, solicitar a toda a comunidade educativa, a participação na reformulação destes documentos.**

## 2 - Áreas de Intervenção para sugestões de alteração

Projeto Educativo do Agrupamento	Projeto Curricular do Agrupamento	Regulamento Interno
<p>Pontos fortes e pontos fracos</p> <p>Ameaças e Oportunidades</p> <p>Visão</p> <p>Missão</p> <p>Princípios e Valores</p> <p>Compromisso</p> <p>Prioridades de intervenção ao nível do processo de ensino e aprendizagem</p> <p>Prioridades de intervenção ao nível de formação diversificada dos recursos humanos</p> <p>Plano de Ação - Metas, objectivos, estratégias e indicadores</p>	<p>Inscrições/matriculas e renovações</p> <p>Crítérios para a constituição de turmas</p> <p>Crítérios para a atribuição de salas</p> <p>Crítérios para a distribuição do serviço letivo</p> <ul style="list-style-type: none"> <li>- Serviço docente</li> <li>- Perfil do Diretor de Turma</li> <li>- Perfil do Professor Tutor</li> </ul> <p>Crítérios Pedagógicos para a elaboração de horários dos alunos</p> <p>Ocupação plena dos alunos em atividades educativas</p> <p>Articulação e gestão curricular</p> <ul style="list-style-type: none"> <li>- Competências Gerais do Ensino Básico</li> <li>- Competências Transversais do Ensino Básico</li> </ul> <p>Desenho Curricular e Carga Horária</p> <p>Fundamentações das opções tomadas na distribuição da carga horária</p> <ul style="list-style-type: none"> <li>- Desdobramento de disciplina</li> <li>- Atribuição do meio bloco a decidir pela escola</li> <li>- Oferta educativa da escola na área artística</li> </ul> <p>Serviços Especializados de Apoio Educativo</p> <p>Apoios Pedagógicos</p> <p>Planos de Recuperação, Desenvolvimento e Acompanhamento</p> <p>Atividades de Enriquecimento e Desenvolvimento Curricular</p> <p>Componente de Apoio à Família nos Jardins-de-infância</p> <p>Projeto Saúde</p> <p>Plano da Matemática</p> <p>Plano Nacional de Leitura</p> <p>Desporto Escolar</p> <p>CRE (Centro de Recursos e Biblioteca Escolar)</p> <p>Plano TIC</p> <p>Clubes</p> <p>Medidas de Combate ao Insucesso e Abandono Escolar</p> <p>Orientações para o desenvolvimento das Áreas Curriculares Não Disciplinares</p> <ul style="list-style-type: none"> <li>- Formação Cívica</li> <li>- Estudo Acompanhado</li> </ul> <p>Perfil do aluno no final do JI e à saída do Ensino Básico</p> <p>Articulação Curricular</p> <ul style="list-style-type: none"> <li>- Articulação Vertical do Currículo</li> <li>- Articulação Horizontal do Currículo</li> </ul> <p>Plano Anual de Atividades</p> <p>Princípios orientadores para a avaliação dos alunos</p> <ul style="list-style-type: none"> <li>- Crítérios Gerais.</li> <li>- Crítérios Específicos</li> <li>- Crítérios de Transição</li> <li>- Crítérios de avaliação das Áreas Curriculares Não Disciplinares</li> <li>- Crítérios de seleção para os melhores alunos</li> </ul> <p>Formação</p> <ul style="list-style-type: none"> <li>- Pessoal Docente</li> <li>- Pessoal Não Docente</li> </ul> <p>Orientações para o PCT</p> <p>Avaliação do PCA</p>	<p>Órgãos de administração e gestão</p> <ul style="list-style-type: none"> <li>- Composição</li> <li>- Competências</li> <li>- Regime de Funcionamento</li> </ul> <p>Organização e gestão pedagógica e curricular</p> <ul style="list-style-type: none"> <li>- Composição</li> <li>- Competências</li> <li>- Regime de Funcionamento</li> </ul> <p>(Percurso Formativos e modalidades escolares, Cursos de Educação /Formação, Conselho de Docentes, Departamentos Curriculares, Conselho de Disciplina, Coordenação de Turma, Coordenação de Ciclo, Conselho de Diretores de Turma, Coordenação de Ano, Serviços Especializados de Apoio Educativo, Serviços de Psicologia e orientação, Núcleo de Apoio Educativo, Mediação Educativa, Apoio Pedagógico, Apoio Pedagógico Acrescido, Gestão e avaliação do Apoio, Atividades de Enriquecimento Pedagógico e Curricular, Clubes, Visitas de Estudo)</p> <p>Avaliação dos alunos</p> <ul style="list-style-type: none"> <li>- Modalidades</li> <li>- Crítérios</li> <li>- Instrumentos</li> </ul> <p>Comunidade Educativa</p> <ul style="list-style-type: none"> <li>- Direitos</li> <li>- Deveres</li> </ul> <p>(Alunos, Pessoal Docente, Pessoal Não Docentes, Encarregados de Educação e Pais)</p> <p>Gestão dos Espaços Escolares</p> <ul style="list-style-type: none"> <li>- Utilização e ocupação dos espaços escolares</li> <li>- Acesso às instalações</li> <li>- Circulação no interior dos edifícios escolares</li> </ul> <p>Gestão e funcionamento das turmas e dos tempos escolares</p> <ul style="list-style-type: none"> <li>- Gestão dos tempos escolares</li> <li>- Tempos Lectivos/Blocos/Toques</li> <li>- Organização dos alunos nas Turmas dos 2º e 3º Ciclos</li> <li>- Funcionamento das aulas</li> </ul> <p>Segurança dos Alunos</p> <ul style="list-style-type: none"> <li>- Transporte</li> <li>- Alunos indispostos ou enfermos</li> <li>- Seguro escolar</li> </ul> <p>Estruturas e equipas de coordenação de ofertas e espaços educativos</p> <ul style="list-style-type: none"> <li>- Competências</li> <li>- Regime de Funcionamento</li> </ul> <p>(Serviços, Bar/Bufete, Cantina / Refeitório, Reprografia, Papelaria, Biblioteca/Centro de Recursos Educativos, Audiovisuais / Material Informático, Materiais Didáticos, Serviços Especializados)</p> <p>Avaliação dos professores</p>

### 3 - Intervenientes na reformulação dos documentos



### 4 - Calendarização do processo de reformulação dos documentos

Primeiro período	Segundo período	Terceiro período
<ul style="list-style-type: none"><li>• Divulgação da reformulação dos documentos estratégicos do AVERT a toda a comunidade educativa.</li></ul>	<ul style="list-style-type: none"><li>• Recolha das sugestões de alteração aos diferentes documentos estratégicos.</li><li>• Criação de equipas de trabalho para elaboração dos documentos finais.</li></ul>	<ul style="list-style-type: none"><li>• Elaboração dos documentos estratégicos do AVERT.</li></ul>

### 5 - Acesso aos documentos

Todos os documentos estão disponíveis para consulta no site do agrupamento ([www.avert.pt](http://www.avert.pt)) no link - **escola - documentos gerais**. Também podem ser consultados em todas as escolas do agrupamento, em dossiê próprio.

**Obrigada pela vossa colaboração!**

**20 de Outubro de 2011**